

# BMO ARK Fonds Internet nouvelle génération, série FNB – ARKW

## Transformer la façon dont le monde fonctionne

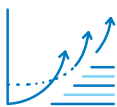
- L'économie mondiale connaît l'une des plus importantes transformations technologiques de l'histoire<sup>1</sup>, alors que des entreprises bien établies se font détrôner par de nouveaux chefs de file, catalyseurs et bénéficiaires d'innovations perturbatrices.
- ARK s'emploie uniquement à offrir des solutions de placement qui tirent parti d'innovations perturbatrices touchant une diversité de capitalisations boursières et de secteurs affichant un faible chevauchement avec les indices généraux du marché.
- Investit dans le thème d'ARK, l'Internet de prochaine génération, qui englobe notamment l'intelligence artificielle, l'apprentissage en profondeur, l'infonuagique, les mégadonnées, les plateformes sociales, le commerce électronique, les technologies de la chaîne de blocs et l'Internet des objets (IdO), qui transforment tous les secteurs de l'économie.

### Pourquoi l'innovation?



#### Investir dans l'avenir dès aujourd'hui

Grâce à l'innovation, il pourrait être possible de déloger les entreprises bien établies au sein des secteurs, d'accroître l'efficacité et de gagner la majorité des parts de marchés. Ces changements technologiques offrent des occasions à long terme à la fois pour les entreprises et les investisseurs.



#### Tirer parti des inefficiences du marché

Les inefficiences du marché, comme les horizons de placement à court terme, les styles de placement cloisonnés, une mentalité de recherche fermée ou des indices rétrospectifs, peuvent conduire les investisseurs à passer à côté de la promesse d'une croissance future stimulée par les innovations perturbatrices.



#### Vers un monde plus novateur

Les bons placements axés sur l'innovation sont ceux qui sauront mettre l'accent sur les technologies et les entreprises susceptibles d'avoir un impact positif sur notre société et sur la capacité du monde à innover davantage.

### Raisons de considérer l'utilisation du ARKW

#### BMO ARK Fonds Internet nouvelle génération, série FNB

<b>Rentabilité et facilité d'accès</b>	Offre une option à faible coût assortie d'une véritable gestion active dans une structure de FNB, sans avoir besoin d'utiliser des devises ou de prendre en compte l'impôt sur les successions américain, puisqu'il est négocié à la Bourse de Toronto.
<b>Exposition à l'innovation</b>	Investit dans des sociétés axées sur l'infonuagique et dont on s'attend à ce qu'elles tirent parti du transfert des bases de l'infrastructure technologique vers le nuage, ce qui leur permet d'offrir des produits et services mobiles sur Internet, tout en offrant un potentiel de croissance à long terme.
<b>Potentiel de croissance</b>	Vise à profiter de la croissance à long terme, de la faible corrélation des rendements relatifs avec les stratégies de croissance traditionnelles et de la corrélation négative avec les stratégies axées sur la valeur. Les faibles valorisations actuelles peuvent être un bon point d'entrée, en raison de leur diminution depuis le début de l'année.
<b>Outil de diversification</b>	Accroît la diversification des portefeuilles ayant une corrélation négative avec les stratégies de valeur traditionnelles et une faible corrélation avec un certain nombre de catégories d'actif de base et des stratégies de croissance traditionnelles <sup>2</sup> .
<b>Fondé sur la recherche</b>	La gestion de portefeuille combine des recherches descendantes et ascendantes afin de repérer des sociétés novatrices et les zones de convergence entre les marchés.

**ARK vise une corrélation négative des rendements relatifs avec les stratégies de valeur traditionnelles...**



**... et une faible corrélation des rendements relatifs avec les stratégies de croissance traditionnelles.**

<sup>1</sup> Source : ARK Investment Management LLC.

<sup>2</sup> Dans le cadre de la stratégie de placement traditionnelle axée sur la valeur, les actions sélectionnées se négocient à un cours inférieur à leur valeur intrinsèque. La stratégie de placement traditionnelle axée sur la croissance mise sur les actions qui affichent des perspectives de croissance supérieures à la moyenne de leur secteur ou de l'ensemble du marché. La corrélation est la mesure dans laquelle deux stratégies évoluent de pair.



## La différence ARK

Fondée en janvier 2014 par Catherine (Cathie) Wood, ARK Investment Management LLC (ARK) affiche un actif sous gestion de 23,1 milliards de dollars<sup>3</sup>. ARK s'emploie uniquement à offrir des solutions de placement visant à tirer parti des innovations perturbatrices sur les marchés financiers. En tant que fondatrice, chef de la direction et chef des placements d'ARK, M<sup>me</sup> Wood est régulièrement présente sur les plateaux de CNBC, Bloomberg et Fox Business, entre autres chaînes de nouvelles, de même qu'elle a été mise en vedette et citée dans The Wall Street Journal, Forbes, Fortune, Barron's et The New York Times parmi de nombreux autres médias. En tant que leader d'opinion dans le domaine des innovations perturbatrices, M<sup>me</sup> Wood est largement reconnue pour sa vision et son impact dans le secteur financier.

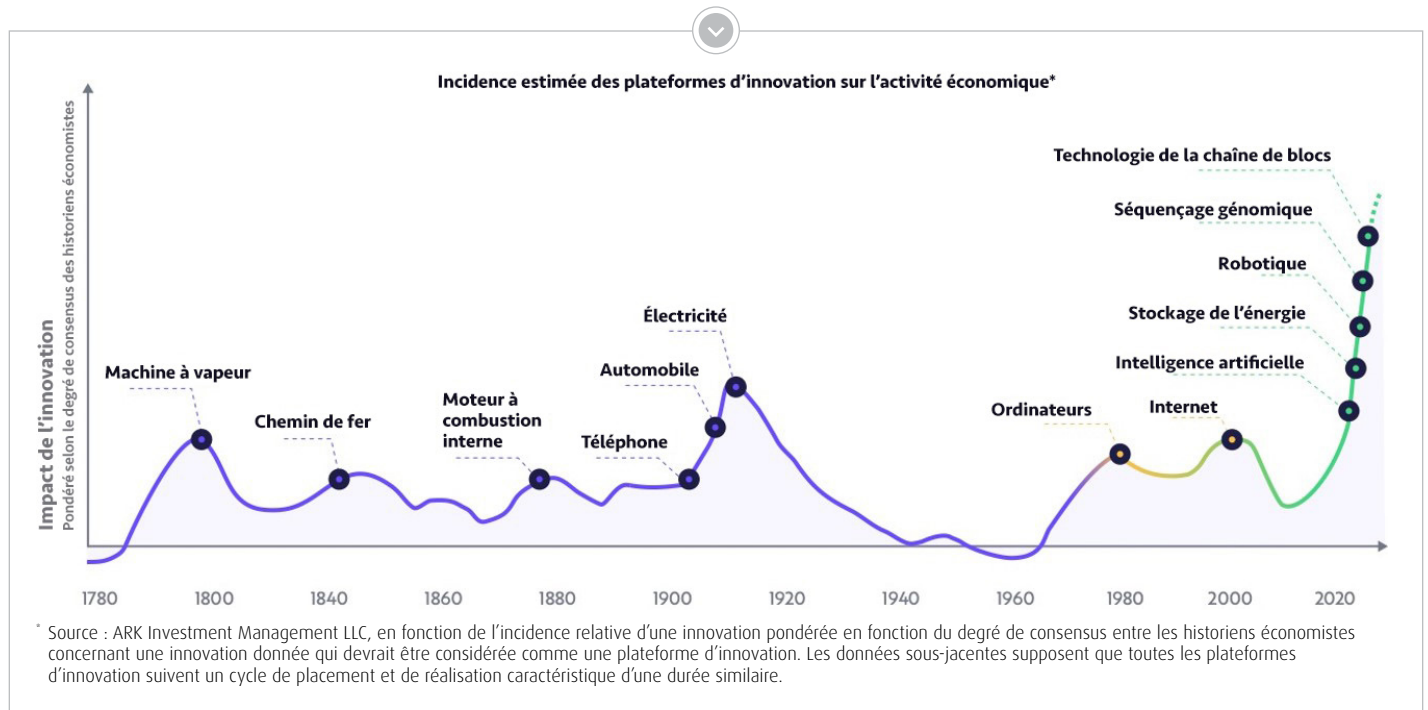
## Le consommateur numérique en plein essor

Internet transforme tous les secteurs de l'économie mondiale et change notre façon de gérer l'information, d'analyser les données, d'acheter des biens et de communiquer à l'échelle mondiale. Le nouveau consommateur numérique passe de plus en plus de temps à échanger, à jouer et à magasiner en ligne. Alors que le numérique est de plus en plus présent dans nos vies quotidiennes, le marché – mesuré par les dépenses de divertissement en ligne, les dépenses publicitaires et les frais de plateformes de commerce électronique – devrait croître à un taux annuel composé de 18 % au cours des cinq prochaines années, passant de 1 800 milliards de dollars aujourd'hui à 4 100 milliards de dollars en 2026<sup>4</sup>.

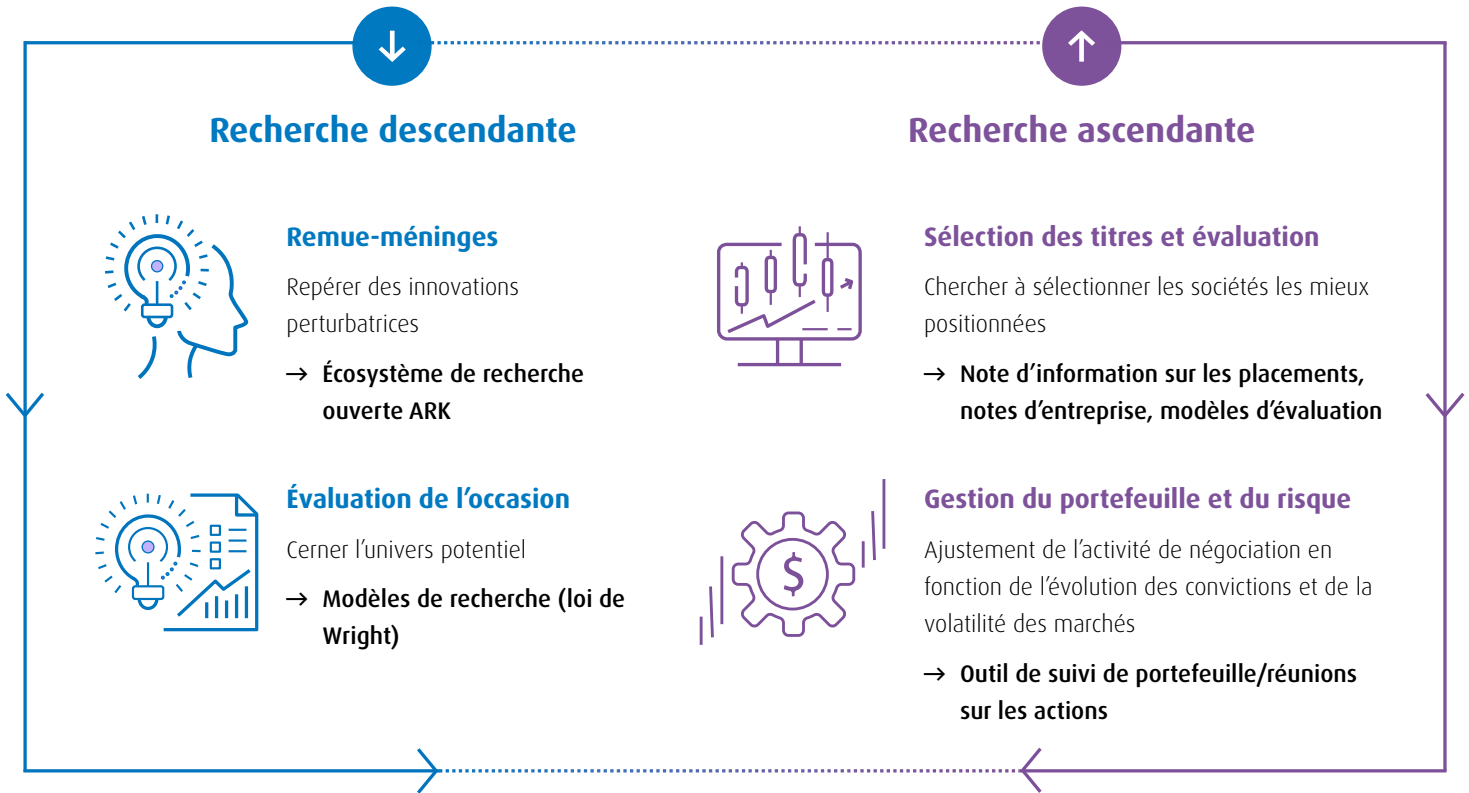
« Grâce à l'innovation, il devrait être possible de déloger les entreprises bien établies au sein des secteurs, d'accroître l'efficacité et de gagner la majorité des parts de marchés. Qui plus est, les innovations perturbatrices auront un impact sur chacun d'entre nous au courant de notre vie. »

Catherine Wood, fondatrice, chef de la direction et chef des placements, ARK Investment Management LLC

Passer plus de temps et dépenser plus d'argent en ligne



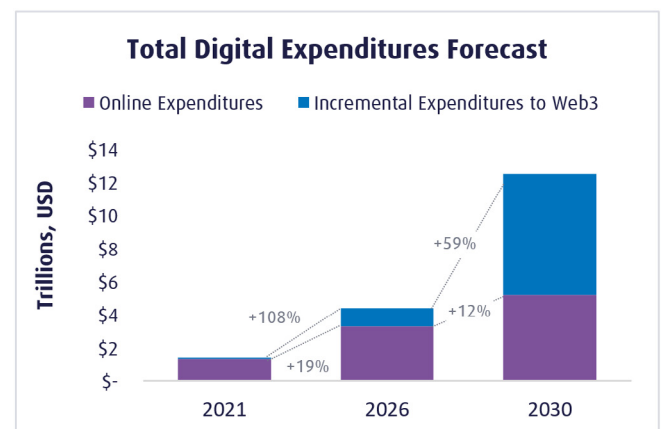
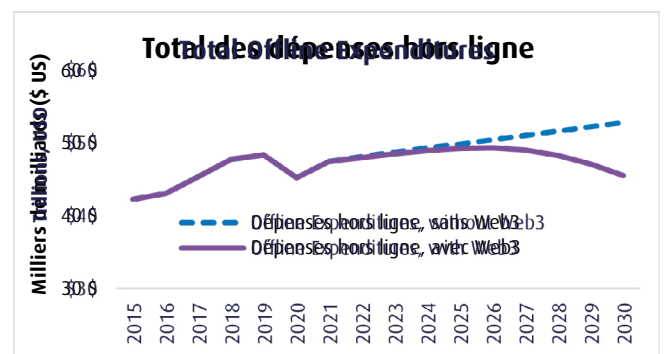
## Processus de placement : Une combinaison de recherches descendantes et ascendantes



### Étude de cas : Web3<sup>5</sup>

Maintenant que les consommateurs passent plus de temps et dépensent plus de ressources en ligne, l'importance des actifs numériques devrait augmenter considérablement à mesure que les dépenses de consommation passent au monde virtuel. ARK estime qu'en moyenne en 2030, les utilisateurs d'Internet passeront 52 % de leur temps libre en ligne et 48 % hors ligne. Web3 représente la prochaine génération de l'Internet, un Internet décentralisé, qui intègre la technologie de la chaîne de blocs et d'économie à jetons, et qui appartient aux utilisateurs.

Selon les recherches d'ARK, la consommation hors ligne atteindra un sommet de 49 000 milliards de dollars par année au milieu de la décennie, puis diminuera suite à l'intégration de Web3. Sans Web3, les dépenses annuelles en ligne devraient croître à un rythme annuel de 16 %, passant de 1 400 milliards de dollars en 2021 à 5 200 milliards de dollars en 2030. Avec Web3, la consommation annuelle hors ligne devrait baisser de 7 300 milliards de dollars, faisant augmenter les dépenses directes en ligne à un taux annuel de 28 %, passant de 1 400 milliards de dollars aujourd'hui à 12 500 milliards de dollars par année.

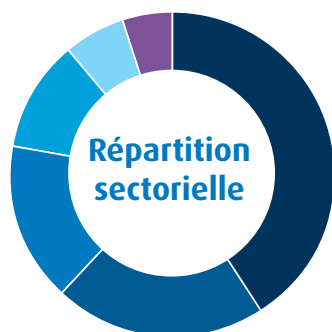


## Coup d'œil sur la série FNB

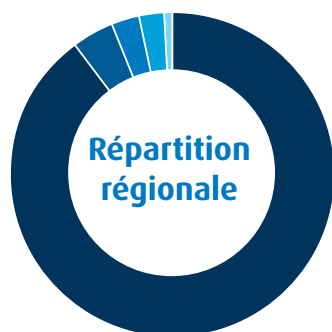
<b>Investit dans</b>	Stratégie d'actions à gestion active qui investit dans des sociétés qui correspondent au thème de placement d'Internet de prochaine génération d'ARK. Ce thème est axé sur le passage de l'infrastructure technologique à l'infonuagique, en mettant à profit les produits et services mobiles basés sur Internet, les nouvelles méthodes de paiement, l'intelligence artificielle et les médias sociaux.
<b>Processus de placement</b>	Démarche descendante et ascendante; construction de portefeuille neutre à l'indice de référence
<b>Nombre de titres en général</b>	35 à 55 positions
<b>Capitalisation boursière moyenne pondérée</b>	12 milliards de dollars
<b>Indice de référence</b>	Indice MSCI Monde tous pays technologie (\$ CA)

### Dix principaux titres

- Tesla Inc.
- Zoom Video Communications Inc.
- Roku Inc.
- Coinbase Global Inc.
- Block Inc.
- Grayscale Bitcoin Trust BTC
- Draftkings Inc.
- Twilio Inc.
- Roblox Corp.
- Shopify Inc.



● Technologies de l'information	41,2 %
● Consommation discrétionnaire	21,4 %
● Services de communications	15,8 %
● Services financiers	10,5 %
● Non classé	5,9 %
● Santé	5,2 %



● Amérique du Nord	89,9 %
● Europe de l'Ouest	4,2 %
● Amérique du Sud et Amérique centrale	2,8 %
● Afrique / Moyen-Orient	2,3 %
● Asie-Pacifique	0,8 %

Répartition cible des 10 principaux placements du Fonds, ventilation sectorielle et régionale, au 30 septembre 2022. À des fins d'illustration seulement. Peut changer sans préavis en raison des opérations actuelles de placement du Fonds.

### Codes de fonds et frais

**Symbole du FNB : ARKW**    **RFG\* : 0,85 %**

\* Également offert dans la série de fonds d'investissement. Le ratio des frais de gestion (RFG) est une estimation, car le FNB existe depuis moins d'un an.



Le présent document est fourni à titre informatif seulement. L'information qui s'y trouve ne constitue pas une source de conseils fiscaux, juridiques ou de placement et ne doit pas être considérée comme telle. Les placements particuliers ou les stratégies de négociation doivent être évalués en fonction de la situation de l'investisseur. Il est préférable, en toute circonstance, d'obtenir l'avis de professionnels.

La tolérance au risque mesure le degré d'incertitude qu'un investisseur peut supporter quant aux fluctuations de la valeur de son portefeuille. L'ampleur du risque associé à un placement précis dépend en grande partie de votre situation personnelle, y compris de votre horizon de placement, de vos besoins en liquidités, de la taille de votre portefeuille, de votre revenu, de votre connaissance en matière de placement et de votre attitude à l'égard des fluctuations des cours. Les investisseurs devraient consulter leur conseiller financier avant de décider si ce Fonds est un placement qui leur convient.

Tout énoncé qui repose nécessairement sur des événements futurs peut être une déclaration prospective. Les déclarations prospectives ne sont pas des garanties de rendement. Elles comportent des risques, des éléments d'incertitude et des hypothèses. Bien que ces déclarations soient fondées sur des hypothèses considérées comme raisonnables, rien ne garantit que les résultats réels ne seront pas sensiblement différents des résultats attendus. L'investisseur est prié de ne pas se fier indûment aux déclarations prospectives. Concernant les déclarations prospectives, l'investisseur doit examiner attentivement les éléments de risque décrits dans la version la plus récente du prospectus simplifié.

Les placements dans les fonds d'investissement peuvent tous comporter des frais de courtage, des frais de gestion et des dépenses (le cas échéant). Les placements dans certaines séries de titres de fonds d'investissement peuvent être assortis de commissions de suivi. Veuillez lire l'aperçu du fonds, l'aperçu du FNB ou le prospectus du fonds d'investissement pertinent avant d'investir. Les fonds d'investissement ne sont pas garantis, leur valeur fluctue fréquemment et leur rendement passé n'est pas indicatif de leur rendement futur. Les distributions ne sont pas garanties et sont susceptibles d'être changées ou éliminées.

Pour connaître les risques liés à un placement dans les fonds d'investissement BMO, veuillez consulter les risques spécifiques énoncés dans le prospectus. La série FNB des fonds d'investissement BMO s'échange comme des actions, peut se négocier à escompte à sa valeur liquidative et sa valeur marchande fluctue, ce qui peut augmenter le risque de perte. Les distributions ne sont pas garanties et sont susceptibles d'être changées ou éliminées.

Les fonds d'investissement BMO sont gérés par BMO Investissements Inc., une société de gestion de fonds d'investissement et une entité juridique distincte de la Banque de Montréal.

MC / MD Marque de commerce / marque de commerce déposée de la Banque de Montréal, utilisée sous licence.